

LES CHIFFRES CLÉS DE L'ÉCONOMIE SOCIALE ET SOLIDAIRE EN PROVENCE ALPES-CÔTE D'AZUR

2019



16 818

établissements employeurs

86,6%

des établissements
ont leur siège
en région



salarié.e.s

162 876



141 067

équivalents temps plein



13,5% de l'emploi régional privé



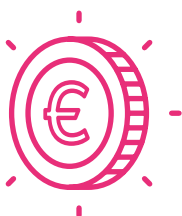
69%

de l'emploi est occupé
par des femmes



4,3

milliards d'euros
de salaires bruts
distribués

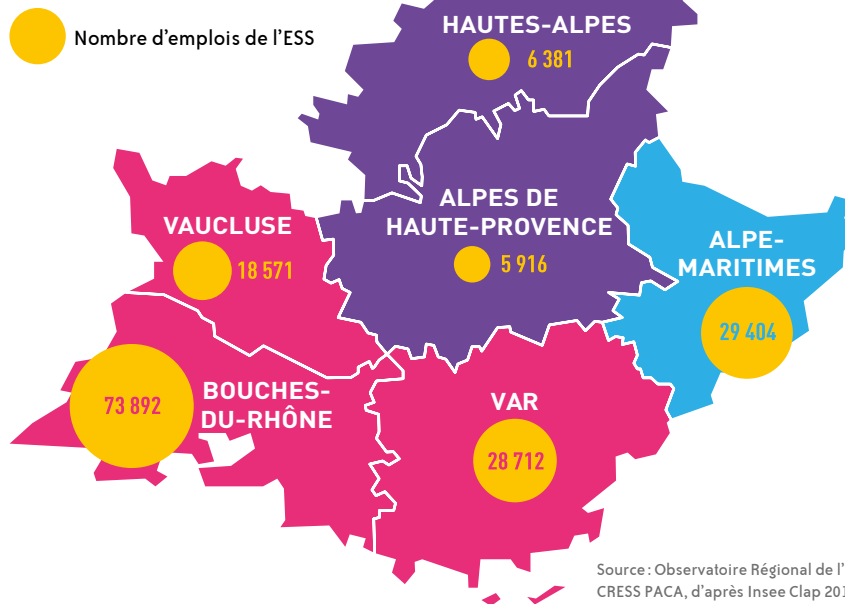


L'Économie Sociale et Solidaire en Provence-Alpes-Côte d'Azur représente près de 163 000 salariés répartis dans plus de 16 800 établissements. Ainsi, 10 % de tous les emplois de la région relèvent de l'ESS et 13,5 % pour le seul secteur privé. À l'échelle nationale, ce sont 2,3 millions de salariés qui travaillent dans une structure de l'ESS soit 14% de l'emploi privé français.

L'EMPLOI DE L'ESS EN PROVENCE-ALPES-CÔTE D'AZUR

Part des emplois ESS sur l'ensemble
des emplois du département

- 7,9 %
- de 8 à 13 %
- De 13,1 à 14,1 %



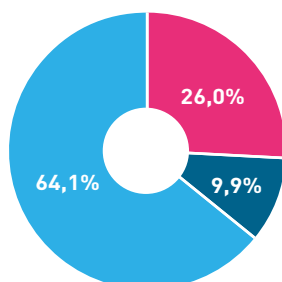
Source : Observatoire Régional de l'ESS
CRESS PACA, d'après Insee Clap 2015
©SAGESS PRO - CRESS PACA - IGN GéoFLA

LES CONTRASTES TERRITORIAUX

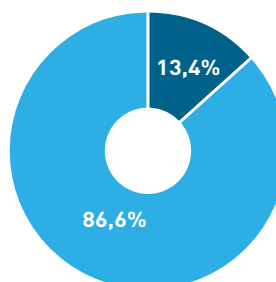
Si la moyenne régionale du poids de l'ESS dans l'emploi est de 10 % elle peut atteindre
¾ des effectifs dans certaines communes rurales.

L'ESS DANS L'EMPLOI RÉGIONAL

SECTEURS PRIVÉ & PUBLIC



SECTEUR PRIVÉ



- ESS
- Privé hors ESS
- Public

Source : Observatoire Régional de l'ESS - CRESS PACA, d'après Insee Clap 2015

LES FORMES ENTREPRENEURIALES DE L'ESS

ASSOCIATIONS
14 325
133 685 salariés

COOPÉRATIVES
1 734
17 551 salariés

MUTUALISTES
697 ÉTABLISSEMENTS
7 836 salariés

FONDACTIONS
62
3 804 salariés

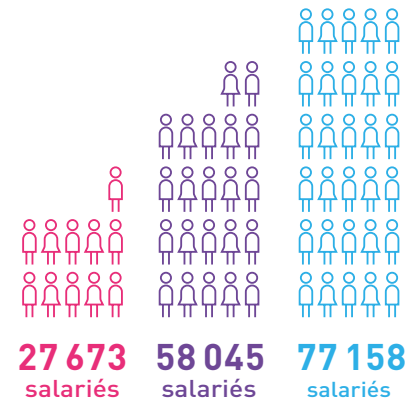
La Loi cadre (n° 2014-856 du 31 juillet 2014) permet à des sociétés commerciales dites de l'ESS de rentrer dans le champ de l'ESS à travers différentes démarches, dont l'agrément ESUS. À ce jour, un peu moins d'une centaine d'entreprises ont l'agrément ESUS, dont une vingtaine étant des sociétés commerciales de l'ESS (œuvrant essentiellement dans les champs des services aux entreprises, de l'accompagnement à l'emploi / aide par le travail, des services à la personne, du recyclage...).

L'ESS UN EMPLOYEUR DE TAILLE

13 333 employeurs
- de 10 postes

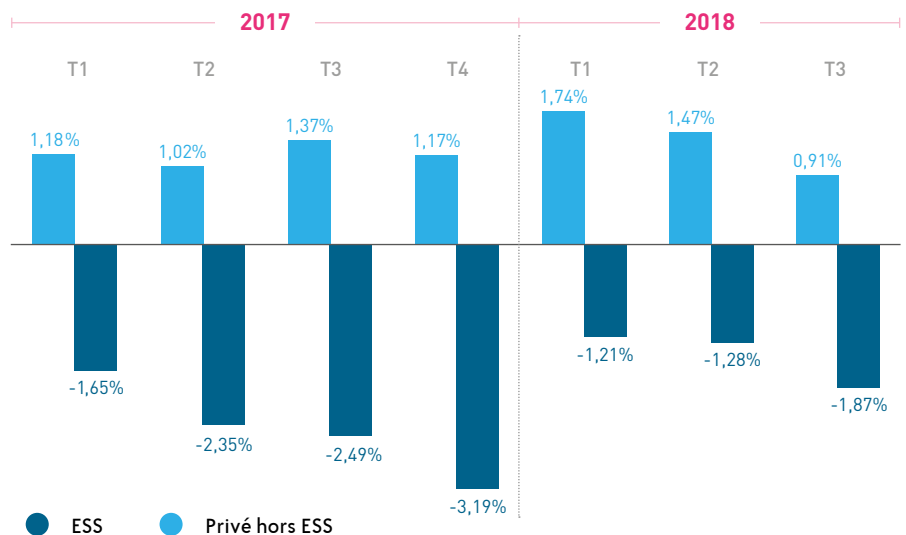
2 798 employeurs
10 à 49 postes

687 employeurs
+ de 49 postes



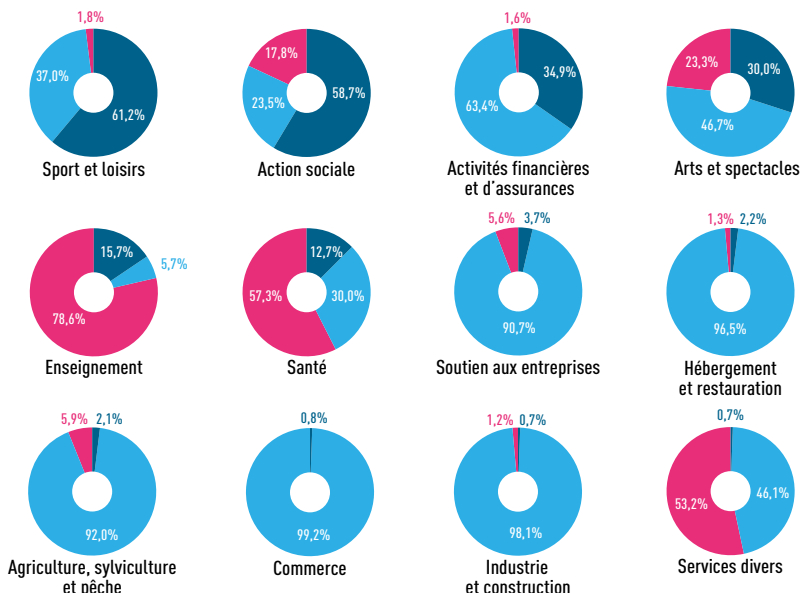
L'EMPLOI DANS L'ESS SE CONTRACTE

Alors que l'ESS a montré par le passé, et notamment pendant la crise de 2008, sa capacité à surmonter les chocs conjoncturels par ses modèles et son ancrage territorial, l'emploi dans l'ESS cesse d'augmenter à partir de 2016. En particulier dans les secteurs de la culture, de l'hébergement restauration, de l'éducation, les autres activités de services. La baisse de l'emploi dans l'ESS est moins importante, mais se maintient sur les derniers trimestres 2018 alors que la tendance est positive pour le reste de l'emploi privé.



L'ESS DANS LES SECTEURS D'ACTIVITÉS

Les formes collectives d'entrepreneuriat de l'ESS sont présentes dans tous les secteurs d'activités, avec une prédominance dans l'action sociale (près de 66 000 emplois soit 58,7 % des emplois du secteur en région).



Source : Observatoire Régional de l'ESS - CRESS PACA, d'après Insee Clap 2015

Source : Observatoire régional ESS CRESS PACA, d'après URSSAF PACA

Avec le soutien de



RÉGION SUD PROVENCE ALPES CÔTE D'AZUR



Pour en savoir plus

Observatoire Régional de l'Économie Sociale et Solidaire Provence-Alpes-Côte d'Azur
observatoire@cresspaca.org

Chambre Régionale de l'Économie Sociale et Solidaire Provence-Alpes-Côte d'Azur
2 Place Félix Baret
13006 Marseille
Tél. +33 (0)4 91 54 96 75
Fax +33 (0)4 91 04 08 29
cress@cresspaca.org
www.cresspaca.org

